

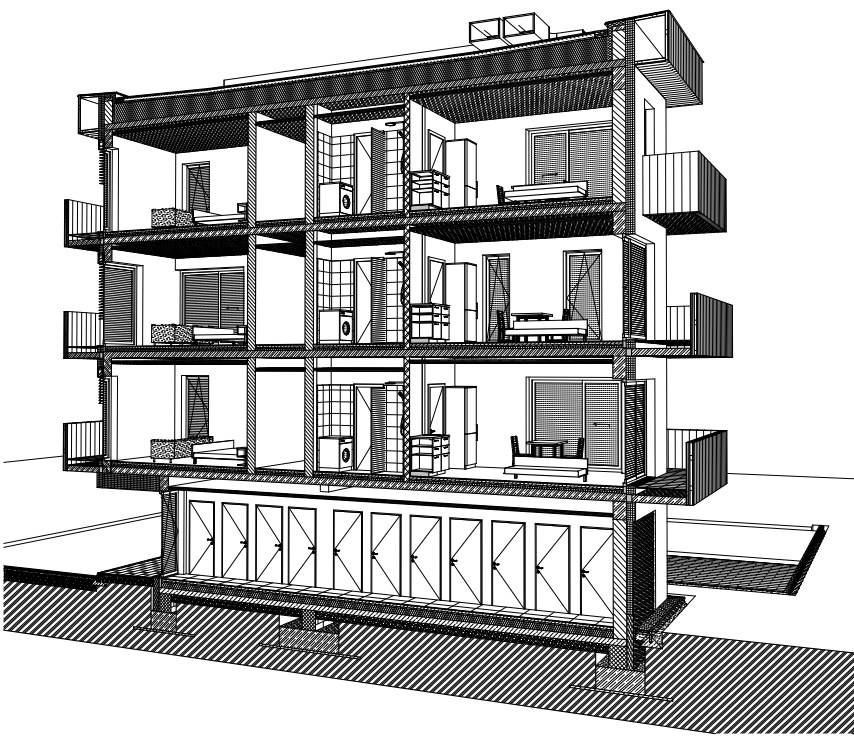
INFORMACE

- DISPOZIČNÍ ŘEŠENÍ TECHNICKÉ MÍSTNOSTI JE PODROBNĚ ŘEŠENO V ČÁSTI PROJEKTOVÉ DOKUMENTACE - VYTÁPĚNÍ (ŘEŠENO V PROVÁDĚCÍ DOKUMENTACI)
- SAMOSTATNĚ JSOU ŘEŠENY DÍLČÍ PROJEKTY PROFESÍ A SPECIALIZACÍ.
- V PŘÍPADĚ NEJASNOSTI MEZI STAVEBNÍ ČÁSTÍ PROJEKTU A PROJEKTU POŽÁRNĚ BEZPEČNOSTNÍHO ŘEŠENÍ JE PŘÍZVYDÍ PRIORITY
- PŘI REALIZACI JAKÉKOLI DÍLČÍ ČÁSTI OBJEKTU JE NUTNÉ POUŽÍVAT KOMPLETNÍ DOKUMENTACI VČETNĚ VŠECH PŘÍLOH
- VÝKRESOVÁ DOKUMENTACE JE ZPRACOVÁVANA V ROZSAHU PRO STAVEBNÍ POVOLENÍ, SPECIFIKACE PŘEDVŠÍM KLEMPÍŘSKÝCH, ZÁMEČNICKÝCH A TRuhlářSKÝCH VÝROBKŮ SE UPŘESNÍ V DALŠÍ FÁZI DOKUMENTACE DLE POTŘEB INVESTORA A DODAVATELE
- PODROBNOSTI K BAREVNOSTI PLOCH SE UPŘESNÍ PŘED POČÁTKEM VYSTAVBY DLE POŽADAVKŮ INVESTORA A DOTČENÝCH ORGÁNŮ
- ROZMÍSTĚNÍ A TVAR NÁBYTKU, ŘEŠENÍ KUCHYŇSKÉ LINKY ATD. JE VYKRESLENO POUZE ORIENTAČNĚ, NENÍ SOUČÁSTÍ ZADÁNÍ, NUTNO UPŘESNIT S DODAVATELEM PŘED REALIZACÍ STAVBY
- 3D SCHÉMATA MAJÍ POUZE ILUSTRATIVNÍ CHARAKTER PRO LEPŠÍ ORIENTACI, NĚKTERÉ DETAILY A BARVY NEMUSÍ ODPOVÍDAT SKUTEČNOSTI
- DALŠÍ POTŘEBNÉ INFORMACE - VIZ ČÁST DOKUMENTACE D1.03 - SKLADBY VRSTEV

SKLADBY SENDVIČOVÝCH KONSTRUKCÍ

OZNAČENÍ	NÁZEV
Sv	SENDVIČOVÉ KONSTRUKCE - VODOROVNÉ
Sv	PODLAHY, STROPY, PODHLEDY,...
Ss	SENDVIČOVÉ KONSTRUKCE - ŠIKMÉ
Ss	STŘECHY,...
Ss	SENDVIČOVÉ KONSTRUKCE - SVISLÉ
Ss	SOKLOVÉ ZDIVO, STĚNY,...
VIZ TEXTOVÁ ČÁST DOKUMENTACE D1.03 - SKLADBY VRSTEV	

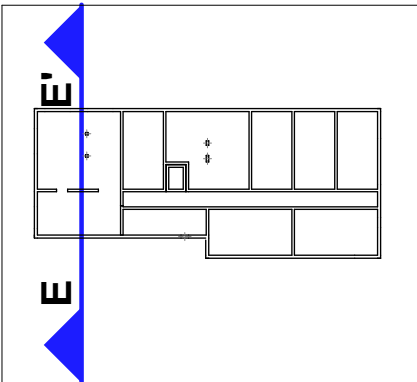
3D SCHÉMA ŘEZU E-E'



LEGENDA MATERIÁLŮ

OZNAČENÍ	NÁZEV
[Hatching]	HELUZ 30 UNI BROUŠENÁ - 300x247x249 - P=12,5 MPa, R _w =49 dB, U=0,49 W/m²K; REI 120 DP1 A1; TENKOVrstvÁ MALTA
[Hatching]	HELUZ AKU 25 MK, P15 - 375x250x238 - P=15 MPa, R _w =56 dB, U=1,07 W/m²K; REI 180 DP1 A1; M10
[Hatching]	HELUZ 14 BROUŠENÁ - 497x140x249 - P=10 MPa, R _w =41 dB; EI 180 DP1 A1; TENKOVrstvÁ MALTA
[Hatching]	HELUZ 11,5 BROUŠENÁ - 497x115x249 mm - P=10 MPa, R _w =45 dB; EI 120 DP1 A1; TENKOVrstvÁ MALTA
[Hatching]	BETONOVÉ TVÁRNICE / ZTRACENÉ BEDNĚNÍ TL. 300 - 500 MM
[Hatching]	BETON PROSTÝ MONOLIT S PEVNOSTÍ DO C16/20
[Hatching]	BETON PROSTÝ MONOLIT S PEVNOSTÍ C16/20 A VÝŠE
[Hatching]	ŽELEZOBETON MONOLIT S PEVNOSTÍ C20/25 A VÝŠE
[Hatching]	ŽELEZOBETON MONTOVANÝ (PANELY, PŘEKLADEY,...)
[Hatching]	PROPUSTNÝ ZÁSP
[Hatching]	KAČÍREK - PRANÉ OBLÉ KAMENIVO FRAKCE 16/32
[Hatching]	PROPUSTNÝ ZÁSP - ŠTĚRKOPÍSEK
[Hatching]	FRAKCE - VIZ SKLADBA VRSTEV, ZHUTNĚNO
[Hatching]	PROPUSTNÝ ZÁSP - DRCENÉ KAMENIVO
[Hatching]	FRAKCE - VIZ SKLADBA VRSTEV, ZHUTNĚNO
[Hatching]	ZÁSP PŮVODNÍ ZEMINOU / HUTNĚNO PO VRSTVÁCH 200mm ÚPRAVA VRSTVY
[Hatching]	MALTOVÉ NEBO PÍSCITĚ LOŽE VIZ SKLADBA VRSTEV
[Hatching]	ROSTLÝ TERÉN
[Hatching]	SÁDROKARTONOVÉ DESKY KNAUF VIZ SKLADBA VRSTEV
[Hatching]	OBKLADOVÝ MATERIÁL - KERAMICKÁ DLAŽBA, OBKLAD, KRYTINA,...
[Hatching]	VIZ SKLADBA VRSTEV, LEGENDA PLOCHŮ
[Hatching]	TEPELNÁ IZOLACE VODĚODOLNÁ VIZ SKLADBA VRSTEV
[Hatching]	TEPELNÁ IZOLACE MĚKKÁ VIZ SKLADBA VRSTEV
[Hatching]	TEPELNÁ IZOLACE FASÁDNÍ VIZ SKLADBA VRSTEV
[Hatching]	TEPELNÁ IZOLACE TUHÁ VIZ SKLADBA VRSTEV
[Hatching]	ZVUKOVÁ IZOLACE VIZ SKLADBA VRSTEV
[Hatching]	HYDROIZOLACE VIZ SKLADBA VRSTEV
[Hatching]	POJISTNÁ IZOLACE - DIFÚZNÍ FOLIE VIZ SKLADBA VRSTEV
[Hatching]	PAROZÁBRANA VIZ SKLADBA VRSTEV
[Hatching]	NOPOVÁ FOLIE
[Hatching]	NOPY 8 mm

SCHÉMA 1: 750



±0,000 = 227,10 m n.m.

SOURADNÝ SYSTÉM: S-JTSK	LOKALITA
VÝŠKOVÝ SYSTÉM: BpV	OKRES KROMĚŘÍŽ, ZLÍNSKÝ KRAJ
BYTOVÉ DOMY HOLEŠOV	
NOVOSTAVBA BYTOVÝCH DOMŮ "A" + "B"	
KATASTRÁLNÍ ÚZEMÍ HOLEŠOV	

ZADAVATEL	MĚSTO HOLEŠOV, MASARYKOVA 628, 769 01 HOLEŠOV
STUPĚŇ DOKUMENTACE	SVĚTLÁ, spol. s r.o., STRŽE 568, KUDLOV, 760 01 ZLÍN
DOKUMENTACE PRO POVOLENÍ STAVBY	

ARCHITEKTONICKÉ ŘEŠENÍ:	AUTOŘI NÁVRHU: ING. ARCH. ROSTISLAV JAKUBEC
	Ing. TOMÁŠ INDRÁ
architekti	
ATX architekti, s.r.o.	
Soukoupova 536/ 13	
602 00 Brno	
Tel. : +420 605 409 870	
E-mail: atx@atxarchitekti.cz	
www.atxarchitekti.cz	

STAVEBNÍ OBJEKT	
ARCHITEKTONICKO STAVEBNÍ ŘEŠENÍ	SO 102

ING. JIŘÍ ŠTASTNÝ	Únanov 482	ZODPOVĚDNÝ PROJEKTANT	Ing. JIŘÍ ŠTASTNÝ
PROJEKČNÍ A INŽENÝRSKÁ ČINNOST	671 31 Únanov	VYPRACOVAL	Ing. JIŘÍ ŠTASTNÝ
	Tel. : +420 602 376 048	KOTROLOVAL	Ing. TOMÁŠ INDRÁ
	E-mail: jistavmb@gmail.com		

ČÍSLO VÝKRESU	D.1.12.2.5	DATUM	12.11.2025
NÁZEV VÝKRESU	ŘEZ E-E'	FORMÁT	5x A4
		PARÉ	
		MĚŘÍTKO	1:50